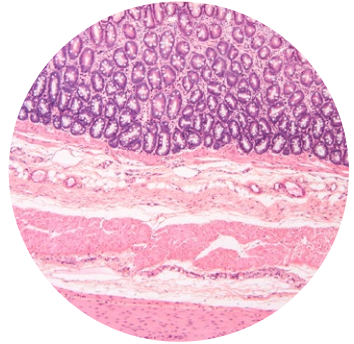


06. Oktober 2025

Bindegewebe: Extrazelluläre Matrix, das vergessene Gewebe

Unter Bindegewebe versteht man das Gewebe, welches alle Gewebe im Körper verbindet, trennt und stützt. Wie alle Gewebetypen besteht es aus Zellen, die von einem Flüssigkeitskompartiment umgeben sind. Die Gesamtheit aus Zellen und Strukturen werden heute als extrazelluläre Matrix (EZM) bezeichnet, um zu zeigen, dass dieser extrazelluläre Raum wesentliche Funktionen im vernetzten Gesamtorganismus hat.



Kursinhalt

Im Kurs wird der Aufbau, Struktur und physiologische Aufgabe der extrazellulären Matrix erklärt. Wir greifen auf Erkenntnisse und Lehren von Pischinger und Reckeweg zurück, die als Pioniere des Bindegewebes gelten. Wir diskutieren Wirkung und Vernetzung im Gesamtorganismus, die Entstehung und somit auch Behandlung chronischer Krankheiten.

Insbesondere wird die Homotoxikologie Lehre von Reckeweg und deren zentrale Bedeutung für die Behandlung von Störungen der extrazellulären Matrix dargestellt. Auch die Integration dieser Kenntnisse in ganzheitliche Therapiekonzepte wird exemplarisch vermittelt

Kursziel

Die Teilnehmenden kennen die

- Definition von Bindegewebe und extrazellulärer Matrix
- Struktur, Anatomie und Physiologie der EZM
- Pathologie und pathologische Auswirkung von Störungen der EZM
- Grundlagen der Homotoxikologie gemäss Reckeweg
- Basisprodukte zur Behandlung gemäss der Homotoxikologie
- Integrative Behandlungskonzepte für Störungen der EZM und können individuell therapeutische Vorgaben erstellen

Dozent

Dr. Simon Feldhaus

Kursinfo

Theorie

7 Kursstunden | max. 30 Teilnehmende

Voraussetzung

TherapeutIn mit medizinischem Wissen

📅 Montag, 06. Oktober 2025

🕒 9.00 – 12.30 Uhr und 13.30 – 17.00 Uhr

📍 Schachenallee 29, 5000 Aarau

👥 vdms-asmm-Mitglieder CHF 190.00

👥 Nichtmitglieder CHF 280.00

👜 Mitbringen: Schreibmaterial